



NORMES POUR LA BONNE UTILISATION

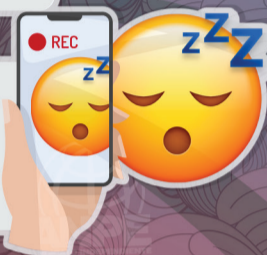
du portable et des reseaux sociaux dans les Établissements Éducatifs

#ANPEpourlaconvivialitéscolaire



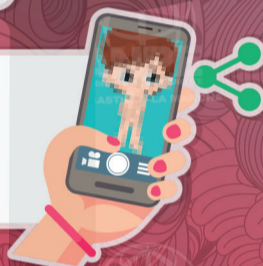
N'UTILISEZ PAS LE PORTABLE PENDANT LA CLASSE, À L'EXCEPTION DE LA DEMANDE DU PROFESSEUR

NE PHOTOGRAPHIEZ NI ENREGISTREZ PERSONNE SANS SA PERMISSION



NE RIDICULISEZ NI LES PROFESSEURS NI LES COPAINS AVEC DES STICKERS, GIFS,...

NE DISTRIBUEZ PAS D'IMAGES INTIMES NI D'OFFENSIVES. ÉVITEZ L'INSULTE ET LA DIFFAMATION. CE SONT DES DÉLITS TRÈS GRAVES



SI VOUS SOUFFREZ DES SITUATIONS DE HARCÈLEMENT OU DE VIOLENCE SCOLAIRE, PARLEZ À VOS PROFESSEURS OU À VOTRE FAMILLE

NE FAITES PAS PARTIE DES SITUATIONS DE HARCÈLEMENT NI DE VIOLENCE SCOLAIRE. DÉNONCEZ-LES



N'ACCEPTÉZ PAS DES PERSONNES INCONNUES DANS VOS RESEAUX SOCIAUX

N'ACCEPTÉZ PAS TOUT CE QUE VOUS LISEZ. SOYEZ CRITIQUE ET RÉFLEXIF



RESPECTEZ LES DIFFÉRENCES. PENSEZ LE CONTENU AVANT DE LE PUBLIER ET UTILISEZ TOUJOURS LE RESPECT

DÉSTINEZ MOINS DE TEMPS À L'UTILISATION DE VOTRE PORTABLE ET PLUS À VOS LIAISONS PERSONNELLES

